



INSPIRON™

Quick Start

Brzi početak rada | Pengaktifan Cepat
Hitri začetek | التشغيل السريع

Uniquely Dell

support.dell.com/manuals | www.dell.com

Printed in Poland

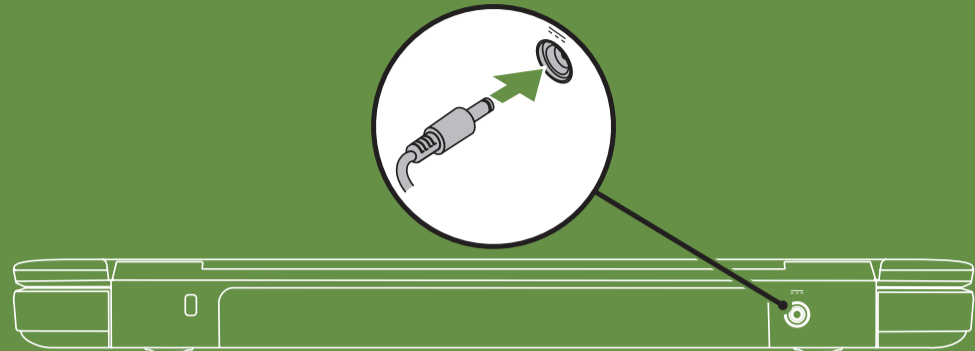


OCKTPXA00

Connect the power cable

Spojite kabel za napajanje | Menyambungkan kabel daya

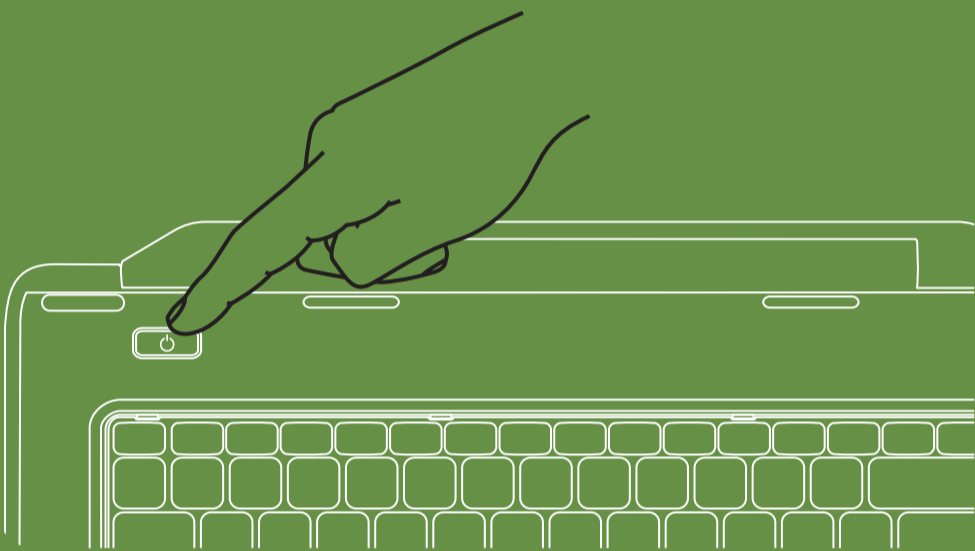
Priključite napajalni kabel | قم بتوصيل كابل الطاقة



Press the power button

Kliknite gumb za uključivanje/isključivanje | Menekan tombol daya

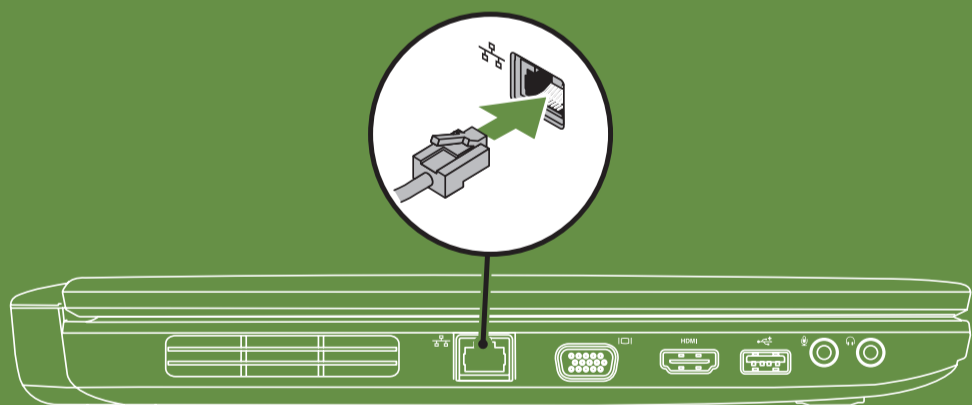
Pritisnite gumb za vklop | اضغط على زر الطاقة



Connect the network cable (optional)

Priključite mrežni kabel (opcionalno) | Menyambungkan kabel jaringan (opsional)

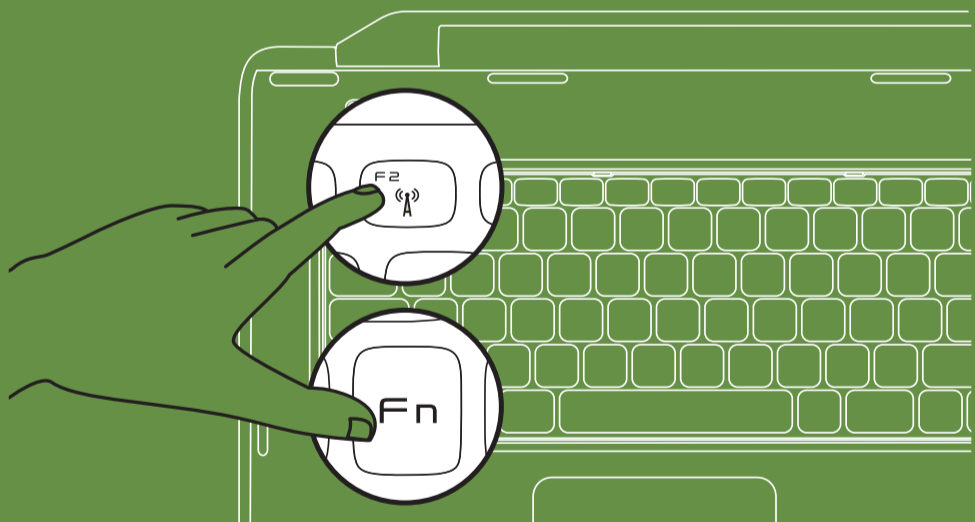
Priključite omrežni kabel (dodatna možnost) | قم بتوصيل كابل الشبكة (اختياري)



Turn on wireless (optional)

Uključite bežičnu mrežu (neobavezno) | Mengaktifkan nirkabel (opsional)

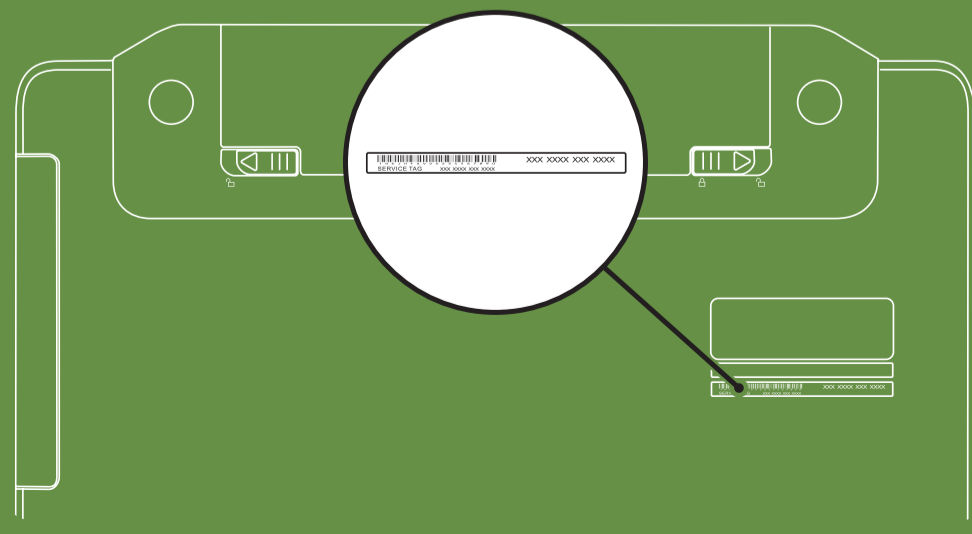
Vklopite brezžično povezavo (izbirno) | قم بتشغيل ميزة الاتصال اللاسلكي (اختياري)



Locate the service tag

Pronađite servisnu oznaku | Mencari label servis

Poiščite servisno številko | حدد موقع رقم الصيانة



Información para NOM, o Norma Oficial Mexicana (sólo para México)

La información que se proporciona a continuación aparecerá en el dispositivo que se describe en este documento, en conformidad con los requisitos de la Norma Oficial Mexicana (NOM):

Importador:

Dell México S.A. de C.V.
Paseo de la Reforma 2620 - Piso 11°
Col. Lomas Altas
11950 México, D.F.

Número de modelo reglamentario: P18F
Voltaje de entrada: de 100 a 240 VCA
Corriente de entrada (máxima): 1,5 A/1,6 A/1,7 A
Frecuencia de entrada: 50 a 60 Hz
Corriente nominal de salida: 3,34 A/4,62 A
Voltaje nominal de salida: 19,5 VCC

Para obtener información detallada, lea la información sobre seguridad que se envió con el equipo. Para obtener información adicional sobre prácticas recomendadas de seguridad, visite dell.com/regulatory_compliance.

More Information

- To learn about the features and advanced options available on your laptop, click **Start**→ **All Programs**→ **Dell Help Documentation** or go to support.dell.com/manuals.
- To contact Dell for sales, tech support, or customer service issues, go to dell.com/ContactDell. Customers in the United States, can call 800-WWW-DELL (800-999-3355).

Information in this document is subject to change without notice.

© 2011 Dell Inc. All rights reserved.

Trademarks used in this text: Dell™, the DELL logo, and Inspiron™ are trademarks of Dell Inc.

2011-03

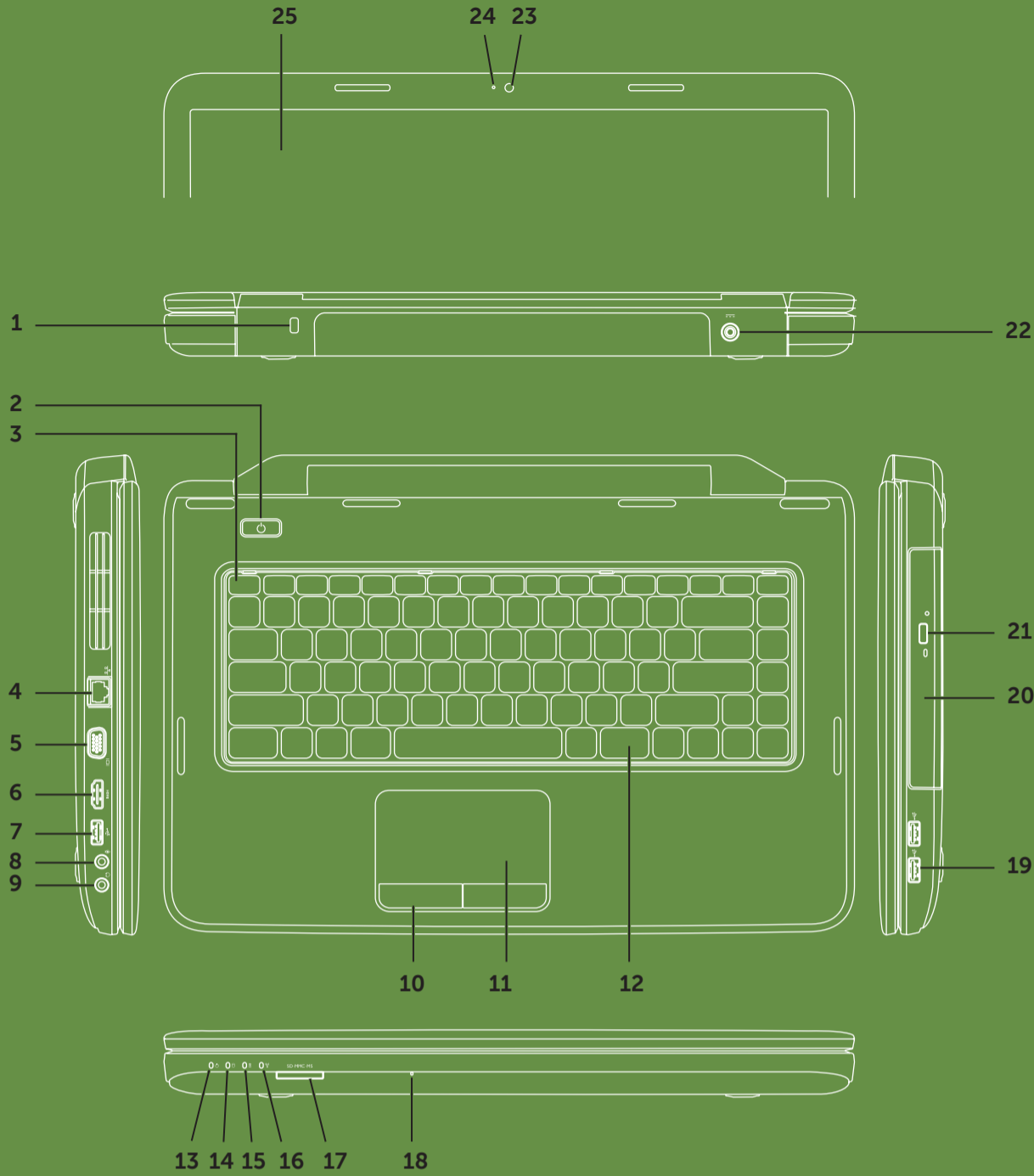
Regulatory model: P18F

Regulatory type: P18F001 and P18F002

Computer model: Dell Inspiron M5040/15-N5040/15-N5050

Views

Pregledi | Tampilan | Pogledi | صور



Features

1. Security cable slot
2. Power button
3. Function key row
4. Network connector
5. VGA connector
6. HDMI connector
7. USB 2.0 connector
8. Audio-in/Microphone connector
9. Audio-out/Headphone connector
10. Touchpad buttons (2)
11. Touchpad
12. Keyboard
13. Power indicator light
14. Hard-drive activity light
15. Battery status light
16. Wireless status light
17. 3-in-1 Media Card Reader
18. Microphone
19. USB 2.0 connectors (2)
20. Optical drive
21. Optical-drive eject button
22. AC adapter connector
23. Camera
24. Camera indicator light
25. Display

Značajke

1. Utor za sigurnosni kabel
2. Gumb za uključivanje/isključivanje
3. Red s funkcijskim tipkama
4. Mrežni priključak
5. VGA priključak
6. HDMI priključak
7. USB 2.0 priključak
8. Priključak Audioulaz/mikrofon
9. Priključci za audioizlaz/slušalice
10. Gumbi podloge osjetljive na dodir (touchpada) (2)
11. Podloga osjetljiva na dodir (touchpad)
12. Tipkovnica
13. Indikator napajanja
14. Indikator aktivnosti tvrdog diska
15. Svjetlo za stanje baterije
16. Indikator bežičnog statusa
17. 3-u-1 čitač medijskih kartica
18. Mikrofon
19. USB 2.0 priključci (2)
20. Optički pogon
21. Gumb za otvaranje optičkog pogona
22. Priključak za AC adapter
23. Kamera
24. Indikator kamere
25. Zaslon

Fitur

1. Slot kabel keamanan
2. Tombol daya
3. Baris tombol fungsi
4. Konektor jaringan
5. Konektor VGA
6. Konektor HDMI
7. Konektor USB 2.0
8. Konektor Audio Masuk/Mikrofon
9. Konektor Audio Keluar/Headphone
10. Tombol panel sentuh (2)
11. Panel sentuh
12. Keyboard
13. Lampu indikator daya
14. Lampu aktivitas hard drive
15. Lampu status baterai
16. Lampu status nirkabel
17. Pembaca Kartu Media 3-in-1
18. Mikrofon
19. konektor USB 2.0 (2)
20. Drive optik
21. Tombol pembuka drive optik
22. Konektor adaptor AC
23. Kamera
24. Lampu indikator kamera
25. Layar

Funkcije

1. Reža za varnostni kabel
2. Gumb za napajanje
3. Vrstica funkcijskih tipk
4. Priključek za omrežje
5. Priključek VGA
6. Priključek HDMI
7. Priključek USB 2.0
8. Priključek za avdio vhod/mikrofon
9. Priključek za izhod zvoka/slušalke
10. Gumbi sledilne ploščice (2)
11. Sledilna ploščica
12. Tipkovnica
13. Lučka vklopa
14. Lučka dejavnosti trdega diska
15. Lučka stanja baterije
16. Lučka stanja brezžične povezave
17. 3-v-1 čitalec pomnilniških kartic
18. Mikrofon
19. Konektorji USB 2.0 (2)
20. Optični pogon
21. Gumb za izmet pladnja optičnega pogona
22. Priključek za napajalnik na izmenični tok
23. Kamera
24. Lučka kamere
25. Zaslon

المواصفات

1. فتحة كابل الأمان
2. زر الطاقة
3. صف مفاتيح الوظائف
4. موصل الشبكة
5. موصل VGA
6. موصل HDMI
7. موصل USB 2.0
8. موصل دخل صوت/ميكروفون
9. موصل خرج صوت/سماعة رأس
10. زرا لوحة اللمس
11. لوحة اللمس
12. لوحة المفاتيح
13. مصباح مؤشر الطاقة
14. مصباح نشاط محرك الأقراص الثابتة
15. مصباح حالة البطارية
16. مصباح حالة الاتصال اللاسلكي
17. قارئ بطاقات وسائط يمكنه قراءة 3 أنواع بطاقات في فتحة واحدة
18. الميكروفون
19. موصل USB 2.0
20. محرك الأقراص الضوئية
21. زر إخراج محرك الأقراص الضوئية
22. موصل مهايئ التيار المتردد
23. الكاميرا
24. مصباح مؤشر الكاميرا
25. الشاشة

Više informacija

- Kako biste saznali o značajkama i naprednim opcijama dostupnima na vašem prijenosnom računalu, kliknite **Start** → **All Programs** (Svi programi) → **Dell Help Documentation** (Dokumentacija Dell pomoći) ili idite na support.dell.com/manuals.
- Za kontaktiranje tvrtke Dell radi prodaje, tehničke podrške ili korisničke podrške idite na dell.com/ContactDell. Korisnici iz SAD-a mogu nazvati 800-WWW-DELL (800-999-3355).

Informasi Lebih Lanjut

- Untuk mempelajari tentang fitur dan pilihan lanjutan yang tersedia di laptop, klik **Start** → **All Programs** → **Dell Help Documentation** atau kunjungi support.dell.com/manuals.
- Untuk menghubungi Dell tentang masalah penjualan, dukungan teknis, atau layanan pelanggan, kunjungi dell.com/ContactDell. Pelanggan di Amerika Serikat dapat menghubungi 800-WWW-DELL (800-999-3355).

Već informacij

- Za već informacij o funkcijah in naprednih možnostih, ki so na voljo na vašem prenosniku, kliknite **Start** → **All Programs** → **Dell Help Documentation** ali obiščite support.dell.com/manuals.
- Če želite stopiti v stik z družbo Dell v zvezi s prodajo, tehnično podporo ali težavami pri storitvah s strankami, obiščite dell.com/ContactDell. Kupci v Združenih državah Amerike kličite 800-WWW-DELL (800-999-3355).

معلومات إضافية

- لتتعرف على الميزات والخيارات المتقدمة المتوفرة على الكمبيوتر المحمول الذي بحوزتك، انقر فوق **Start** (ابتداءً) → **All Programs** (كافة البرامج) → **Dell Help Documentation** (وثائق تعليمات Dell) أو انتقل إلى موقع الويب support.dell.com/manuals.
- للاتصال بشركة Dell للاستفسار عن مسائل تتعلق بالمبيعات أو الدعم الفني أو خدمة العملاء، انتقل إلى موقع الويب dell.com/ContactDell. بالنسبة للعملاء في الولايات المتحدة، يمكن الاتصال على 800-WWW-DELL (800-999-3355).

Informacije navedene u ovom dokumentu podložne su promjeni bez prethodne obavijesti.

© 2011 Dell Inc. Sva prava pridržana.

Zaštitni znakovi korišteni u ovom tekstu: Dell™, logotip DELL i Inspiron™ su zaštitni znakovi tvrtke Dell Inc.

2011-03

Regulatorni model: P18F

Regulatorna vrsta: P18F001 i P18F002

Model računala: Dell Inspiron M5040/15-N5040/15-N5050

Informasi di dalam dokumen ini dapat berubah sewaktu-waktu tanpa pemberitahuan sebelumnya.

© 2011 Dell Inc. Semua hak dilindungi undang-undang.

Merek dagang yang digunakan dalam teks ini: Dell™, logo DELL, dan Inspiron™ adalah merek dagang dari Dell Inc.

2011-03

Model resmi: P18F

Tipe resmi: P18F001 dan P18F002

Model komputer: Dell Inspiron M5040/15-N5040/15-N5050

Informacije v tem dokumentu se lahko spremenijo brez predhodnega obvestila.

© 2011 Dell Inc. Vse pravice pridržane.

Blagovne znamke, uporabljene v tem besedilu: Dell™, logotip DELL in Inspiron™ so blagovne znamke družbe Dell Inc.

2011-03

Regulativni model: P18F

Vrsta skladnosti s predpisi: P18F001 in P18F002

Model računalnika: Dell Inspiron M5040/15-N5040/15-N5050

المعلومات الواردة في هذا المستند عرضة للتغيير دون إشعار.

حقوق النشر © لعام 2011 لشركة Dell Inc. جميع الحقوق محفوظة.

العلامات التجارية المستخدمة في هذا النص: Dell™ وشعار DELL و Inspiron™ هي علامات تجارية لشركة Dell Inc.

2011-03

الطرز التنظيمي: P18F

النوع التنظيمي: P18F001 و P18F002

طرز الكمبيوتر: Dell Inspiron M5040/15-N5040/15-N5050